

Technická zpráva

Název: II. ETAPA CYKLOSTEZKY BEČVA – VLÁRA - VÁH

Objednatel : TEREBO s.r.o. Vsetín

Katastrální území : Valašské Příkazy, Horní Lideč, Lidečko

Obec : Valašské Příkazy, Lidečko, Horní Lideč

Kraj : Zlínský

Zpracovatel : Ing. Jaroslav Eršil, Geodetické práce

Archivní číslo : 19 07 01

Ukončení prací : 29. 8. 2019

Počet stran : 3

1. Všeobecná část

1.1 Účel měřických prací

Na základě objednávky firmy TEREBO s.r.o. Vsetín, bylo provedeno polohové a výškové zaměření skutečného stavu geologickoprůzkumných děl na části trasy připravované cyklostezky Bečva – Vlára – Váh, II. Etapa v k.ú. Lidečko, Horní Lideč a Valašské Příkazy. Výsledný elaborát v písemné, grafické a digitální podobě má sloužit jako geodetická dokumentace skutečného provedení stavby pro Geofond. Zaměření proběhlo počátkem v měsíci srpen 2019.

1.2 Popis zájmového území

Zájmovým územím byl prostor okolo budoucího staveniště cyklostezky v úseku k.ú. Lidečko, Horní Lideč a Valašské Příkazy. Jedná se o lokalitu dobře přístupnou, ale místy obtížně přehlednou.

1.3 Použité podklady

Podkladem pro zaměření byl projekt geologických děl a aktuální katastrální mapy k.ú. Valašské Příkazy, Horní Lideč a Lidečko.

1.4 Souřadnicový a výškový systém

Elaborát byl zpracován v souřadnicovém systému JTSK a výškovém systému Bpv.

2. Měřické práce

2.1 Metody a postup měření

K zaměření byly využity informace z výše uvedených podkladů. Předmětné body – inženýrsko-geologická díla, označená v terénu dřevěnými kolíky, byly zaměřeny metodou GPS.

Výchozí měřické body, metody měření a použité podklady odpovídají svou přesností požadavkům příslušných geodetických i geologických norem (bývalá 3. třída přesnosti).

Zaměření provedl Ing. J. Eršil. Geodetické polní práce probíhaly za příznivého, až horkého počasí v přístupném intravilánu, místy obtížně přehledném extravilánu.

2.2 Použité přístroje

Pro měření byla použita GNSS souprava Topcon GPS GR-3.

3. Zpracování dat

3.1 Zpracování výsledků měření

Souřadnice a výšky měřických bodů i podrobných bodů byly vypočteny na počítači PC s použitím softwaru Kokeš, verze 12.23. Digitální zpracování bylo provedeno stejným programem a poté konvertováno do prostředí MicroStation 95.

4. Použité předpisy

1. ČSN 01 3411 Mapy velkých měřítek. Kreslení a značky. Platnost od r. 1989
2. Metodický návod pro zřizování, určování a vyhledávání bodů podrobného polohového bodového pole, 984 128 MN-1/85, Praha 1985
3. Technologický postup pro podrobné měření polohopisu geodetickými metodami, 984 210-TP 1/82, Praha 1982
4. Metodický návrh pro podrobné měření výškopisu (984 230 MN-1)

5. Výsledný elaborát

Předmětem dodání odběrateli jsou:

1. Technická zpráva
2. Situace 16x A4 v měř. 1 : 500
3. Seznam souřadnic inženýrsko-geologických děl
4. Záznam všech dat na CD

Záznamy měření, výpočty a souřadnice bodů jsou uloženy u zpracovatele.

„Náležitostmi a přesností odpovídá právním předpisům“

Ve Vsetíně dne 29. 8. 2019

Vypracoval: Ing. J. Eršil

Ověřil : Ing. J. Eršil

SEZNAM SOUŘADNIC INŽENÝRSKO-GEOLOGICKÝCH DĚL

Geodetické práce
Ing. Jaroslav Eršil
Na Kamencoch 1332
755 01 Vsetín

Tel.: 571 416 134
e-mail:
ersil@email.cz

SEZNAM SOUŘADNIC GEOLOGICKÝCH DĚL

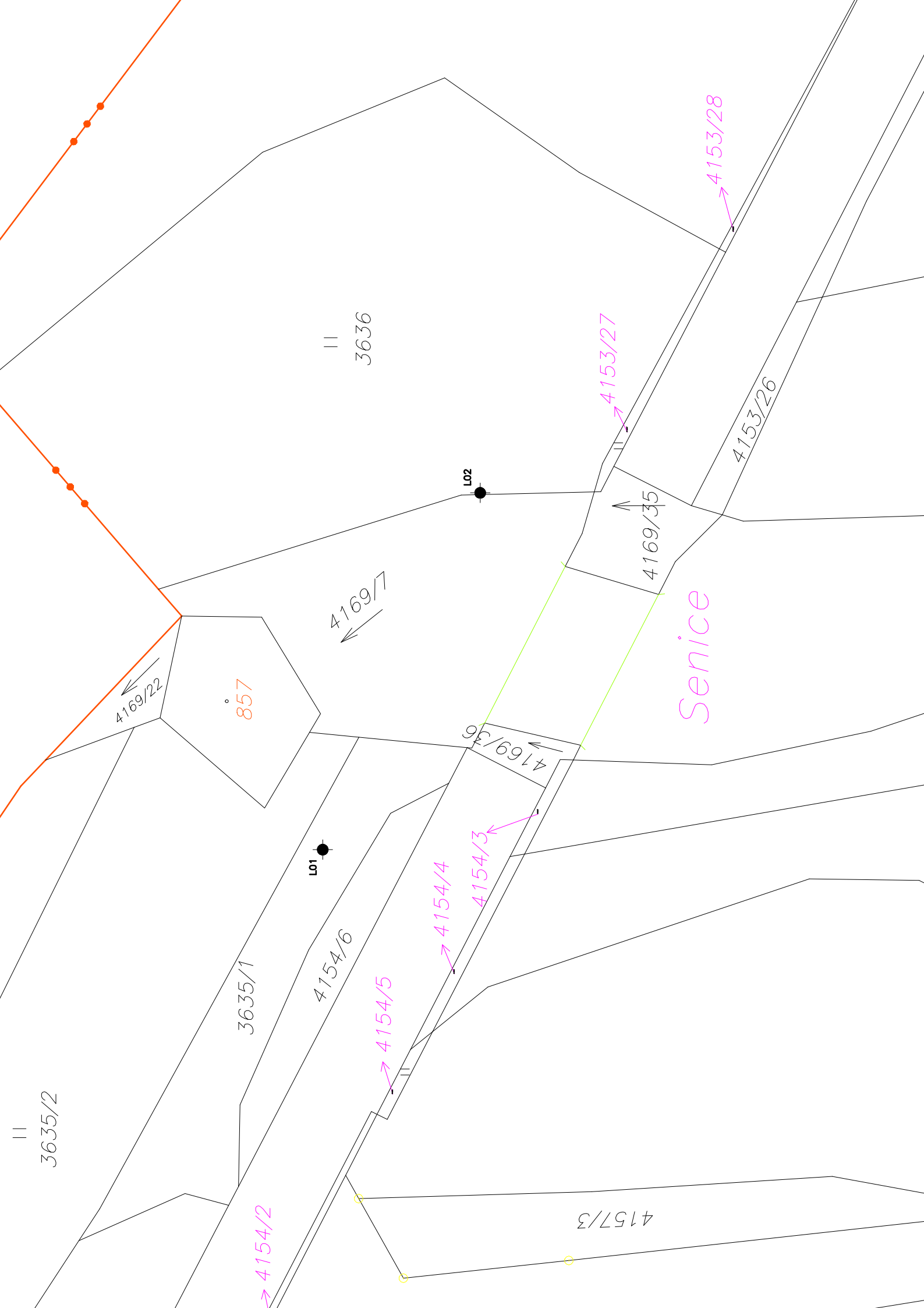
Cyklostezka - Lidečko						
BOD	Y	X	Z (terén)			POZNÁMKA
L01	494455.44	1166835.81	415.94			dřevěný kolík
L02	494414.92	1166853.69	416.40			dřevěný kolík
L03	493545.49	1167572.91	427.45			dřevěný kolík
L05	493434.24	1168798.61	435.85			asfalt
L06	493443.63	1168819.50	435.02			dřevěný kolík
L07	493468.52	1169098.86	437.82			dřevěný kolík
L08	493477.11	1169120.03	438.09			dřevěný kolík
L09	493350.82	1169545.74	440.27			dřevěný kolík
L10	493350.12	1169567.69	438.78			dřevěný kolík
VPD-03	493955.59	1167047.19	424.90			dřevěný kolík
VPD-02	493598.92	1167406.58	427.78			dřevěný kolík
VPD-05	494186.36	1166981.87	419.42			dřevěný kolík
VPD-04	493537.57	1169018.34	436.65			dřevěný kolík
VPD-06	493401.25	1167935.15	430.50			dřevěný kolík

Cyklostezka – Valašské Příkazy						
BOD	Y	X	Z (terén)			POZNÁMKA
VPD-07	492942.47	1173395.48	471.15			dřevěný kolík
VPD-01	492922.55	1173677.73	456.59			dřevěný kolík
VP05_DPL	493133.55	1173972.56	449.09			dřevěný kolík
100	493253.78	1174071.74	435.00			dno potoka
VP04	493267.72	1174058.73	440.91			dřevěný kolík
VP03/VP03_DPH	493427.86	1174186.20	435.13			dřevěný kolík
VP02	493526.04	1174284.62	433.72			dřevěný kolík
VP01	493684.96	1174386.83	430.42			dřevěný kolík

Vyhotovil: Ing. J. Eršil

ve Vsetíně 29. 8. 2019

Kontroloval: Ing. Jaroslav Eršil



3635/2

3635/1

4154/6

→ 4154/5

→ 4154/4

← 4154/3

4169/36

4169/35

4153/26

→ 4153/27

→ 4153/28

4157/3

4169/7

4169/22

3636

857

Lot 1

Lot 2

Senice

⊕
3660/2

||
3659/2

Sečů kanál

||
3659/1

⊕
3656/2

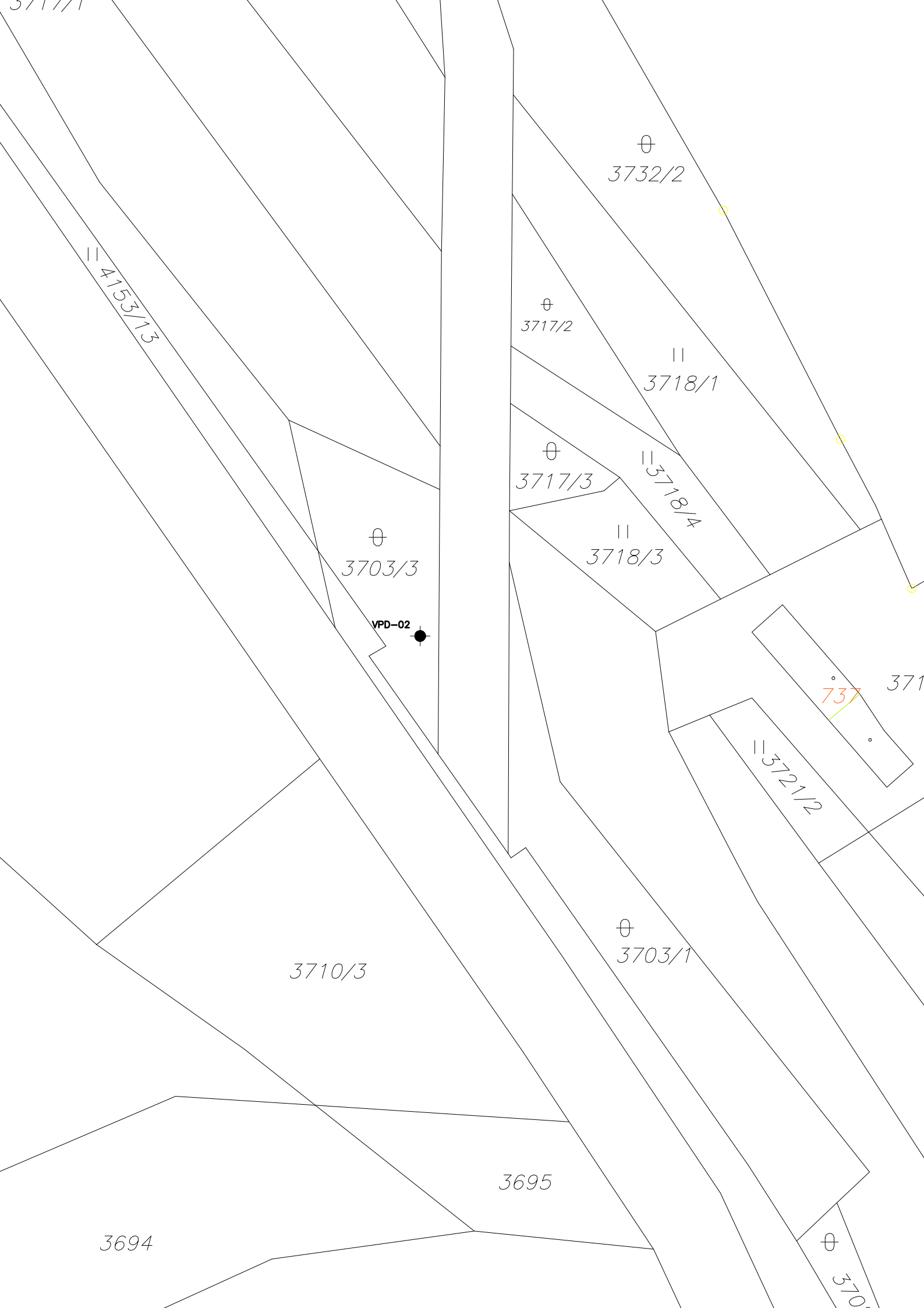
VPD-03

↗ 4153/19

|| 4153/18

← 4153/17

||
3657



3702/1

3696

4153/12

L03/L04

3698

4153/1137

Senice

⊕ 3699

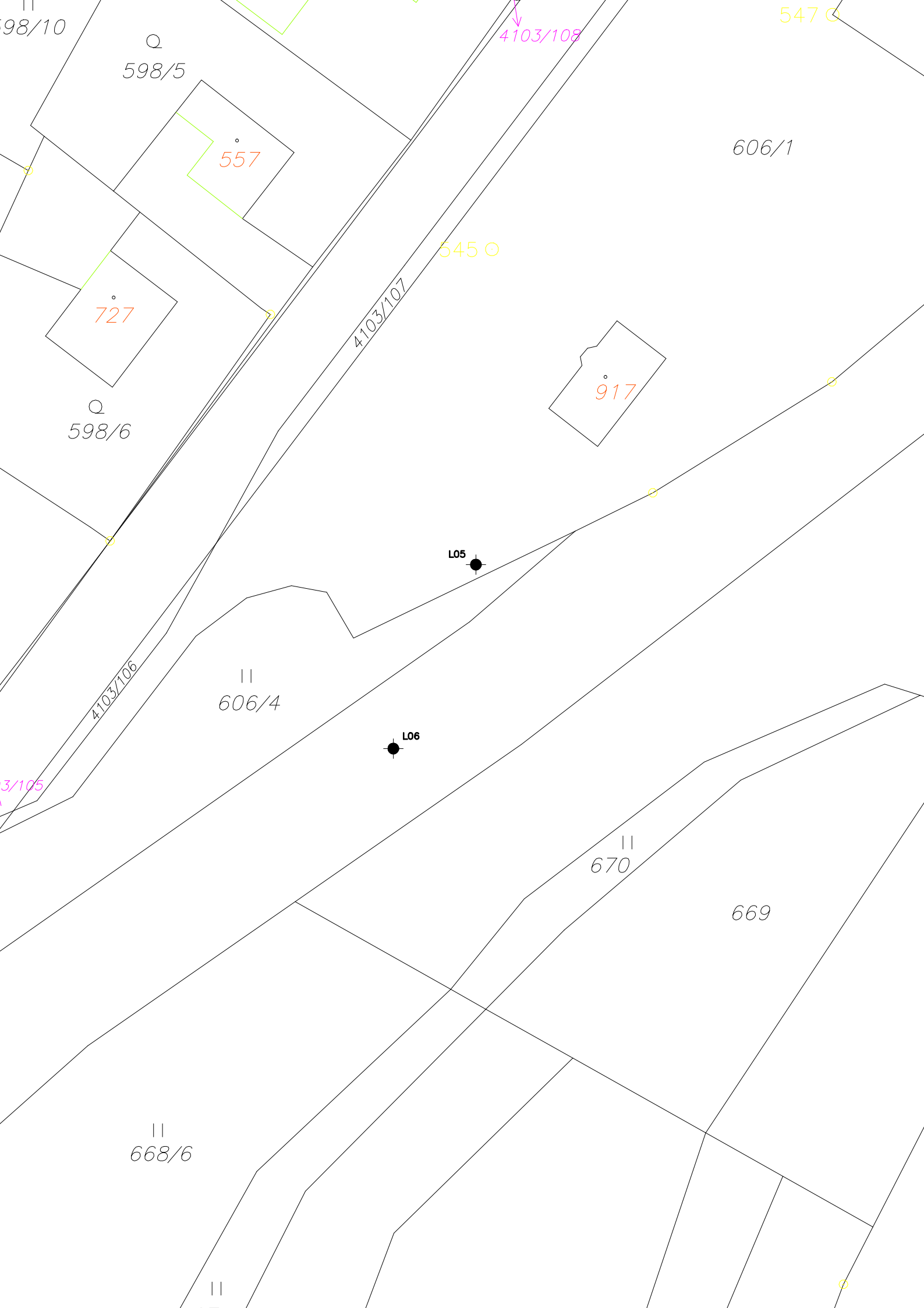
3459/1

VPD 06

4153/6

4153/8

4153/5



VPD-04



||
668/10

673

675

||
674/3

L07



L08



||
674/5

595/23

||
498/2

529

663

458

||
498/8

||
498/7

||
498/6

498/3

777

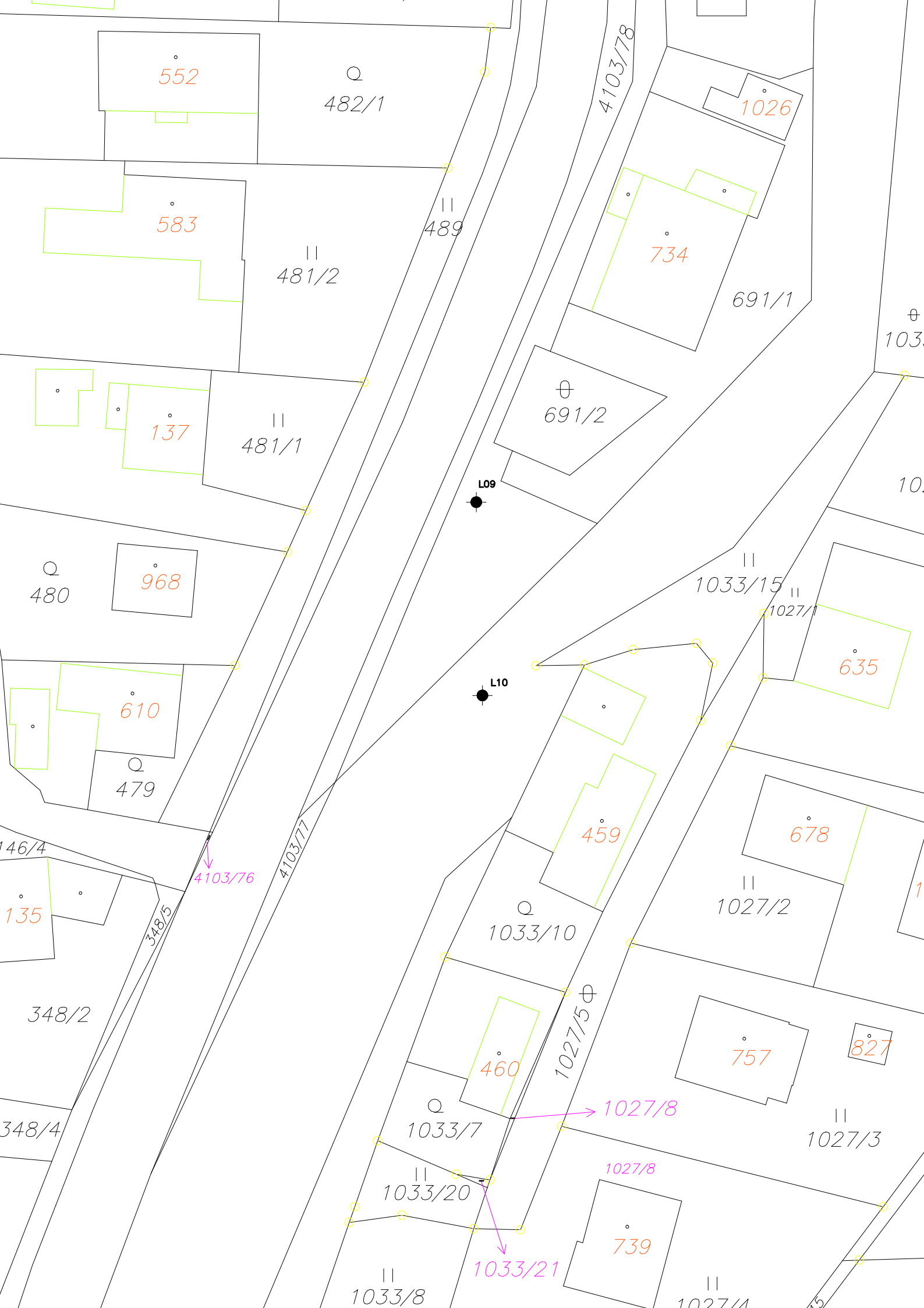
4103/93

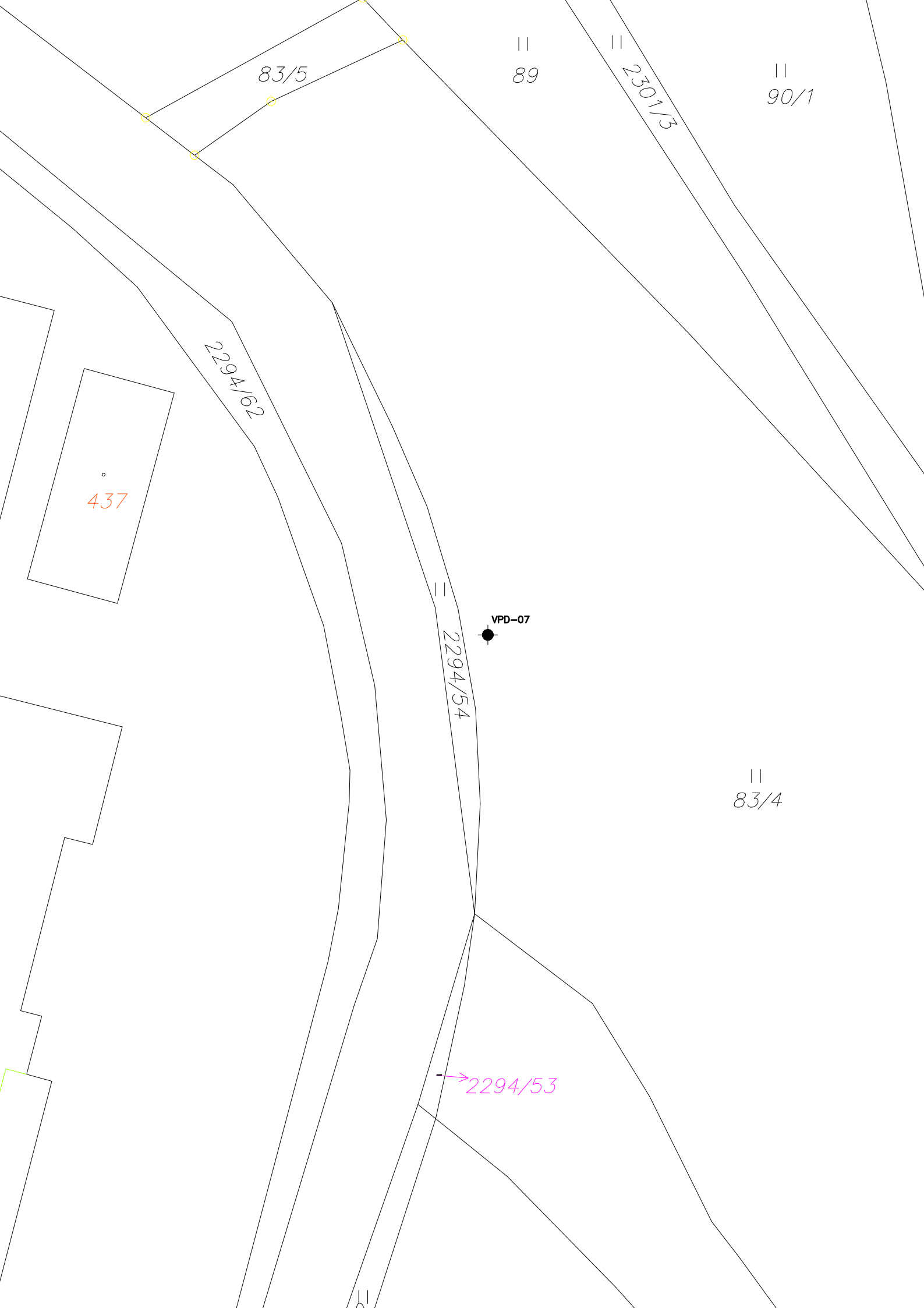
4103/98

4103/94

429

1





83/5

||
89

||
2301/3

||
90/1

2294/62

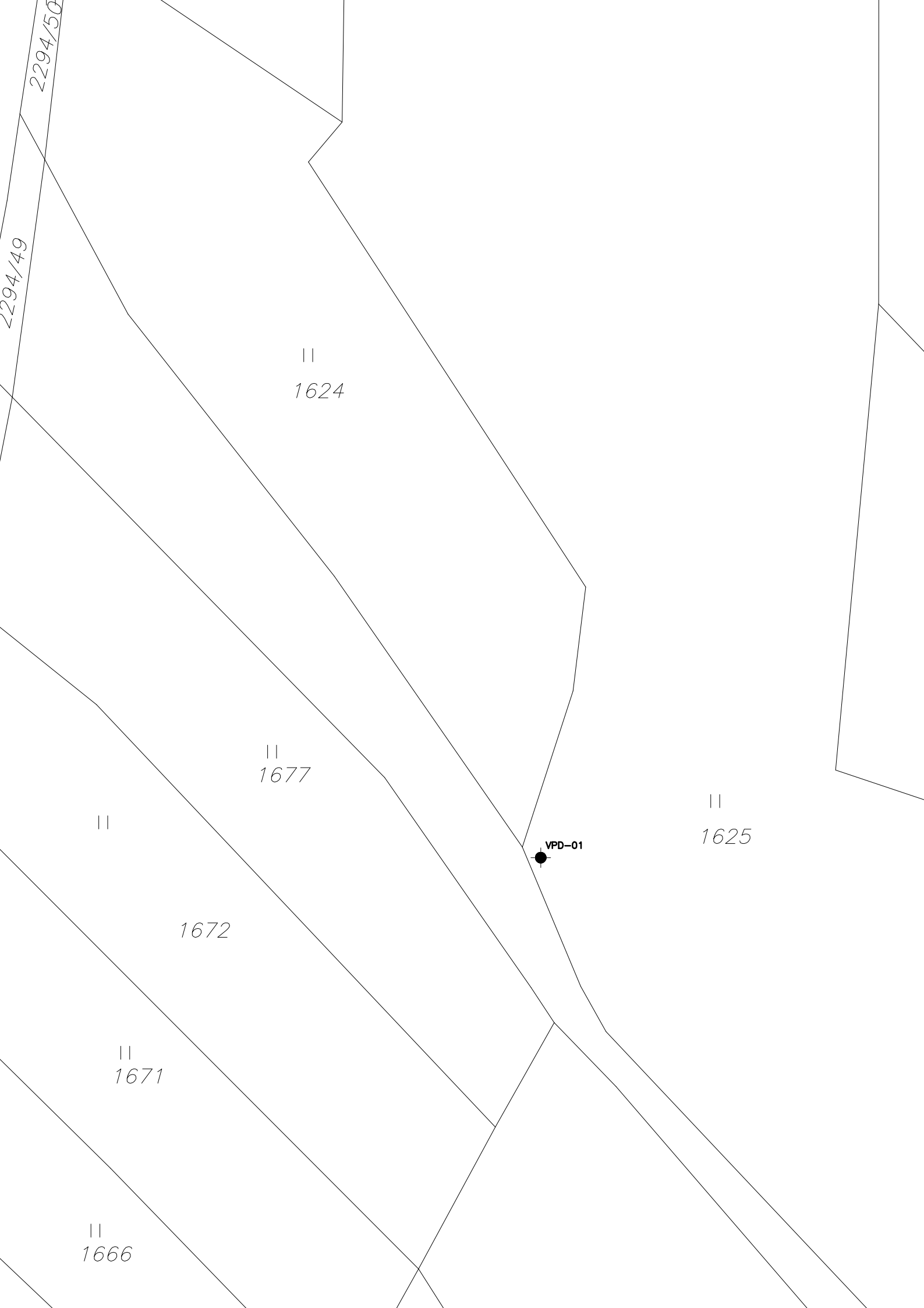
437

||
2294/54

VPD-07

||
83/4

→ 2294/53



||
1624

||
1677

||
1625

VPD-01

1672

||
1671

||
1666

2294/49

2294/50

0

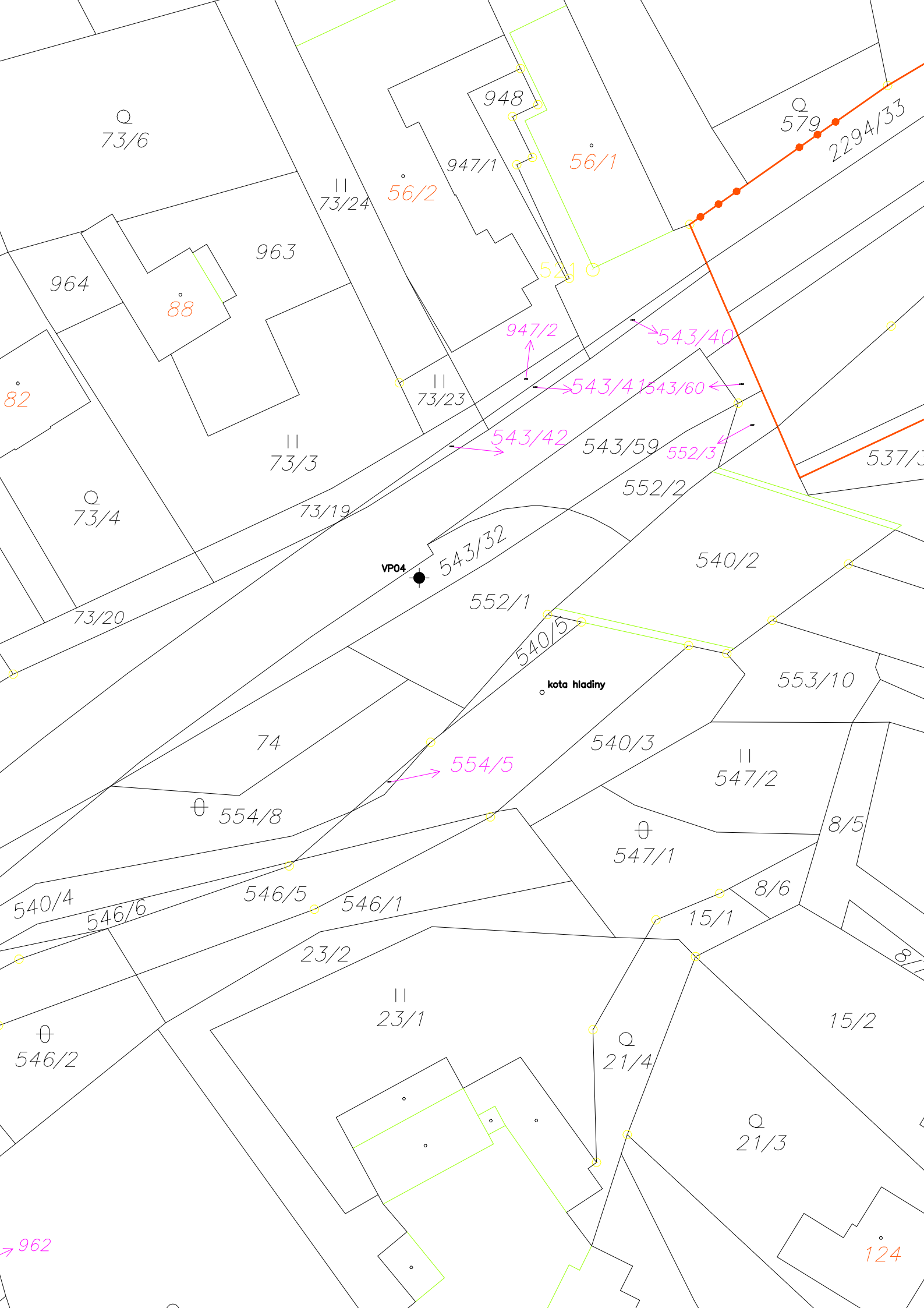
1752

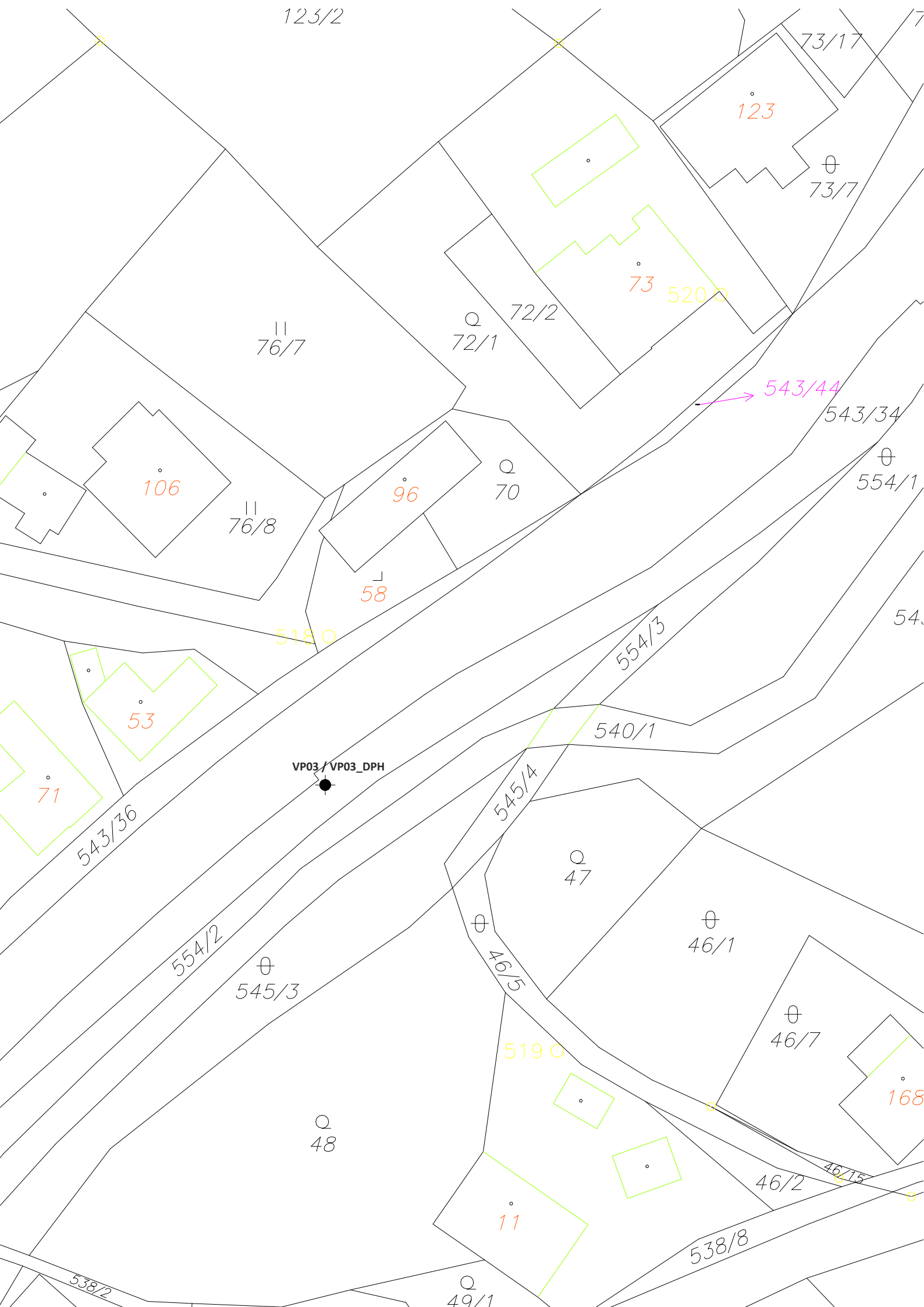
2294/35

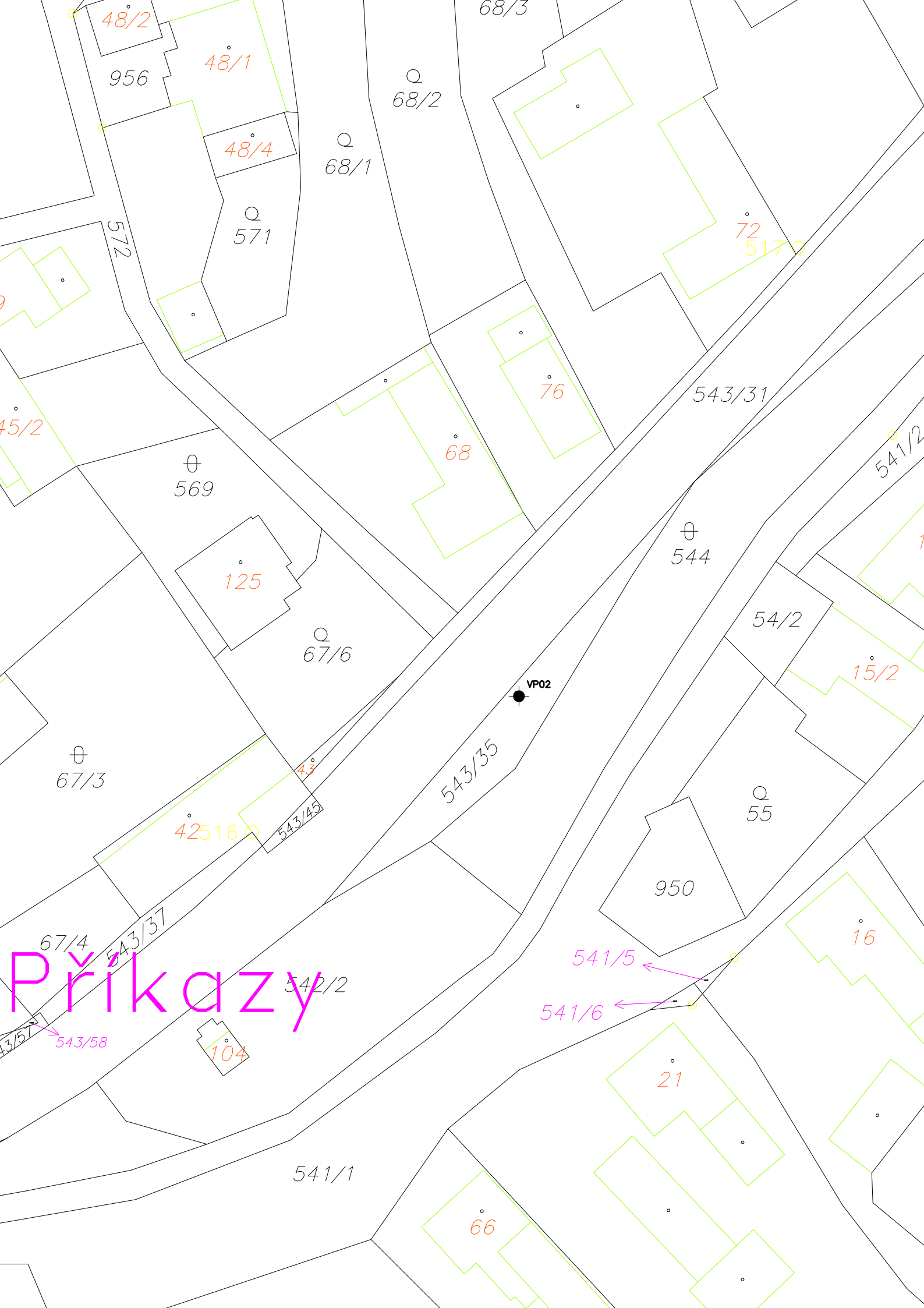
2294/34



VP05_DPL







Příkazy

